



DTS-LED 70 LC3



DTS-LED 70 LC4



DTS-LED 70 LC5

Torrette di segnalazione a LED diametro 70 mm con BUZZER integrato
Design MODULARE: è possibile rimuovere facilmente i moduli
Funzioni programmabili con DIP SWITCH:

- Buzzer OFF/bassa (40dB, default) / alta intensità (85dB)
- Buzzer continuo (default) / intermittente
- Luce fissa (default) / intermittente per ogni colore

Disponibile con i seguenti colori:

- 3 livelli, colori RYG
- 4 livelli, colori RYGB
- 5 livelli, colori RYGBW

Materiali: corpo in ABS + lenti in PC

Base di fissaggio con stelo di 165 mm

Grado di protezione: IP53

Linea comune sia PNP che NPN

Tensione di alimentazione 24 VDC

Temperatura di lavoro -20~45°C

Lunghezza cavo: 0,75 m

70 mm diameter LED signal towers with integrated BUZZER
MODULAR design, you can easily remove the modules
Programmable functions with DIP SWITCH:

- Buzzer OFF / low (40dB, default) / full intensity (85dB)
- Steady (default) / Flash buzzer
- Steady (default) / Flash light for each color

Available with colors:

- 3 levels, RYG colors
- 4 levels, RYGB colors
- 5 levels, RYGBW colors

Materials: ABS body + PC lenses

Mounting base with 165 mm pole

IP rating: IP53

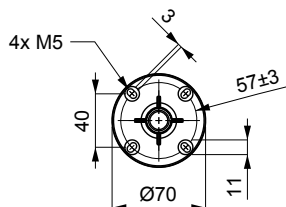
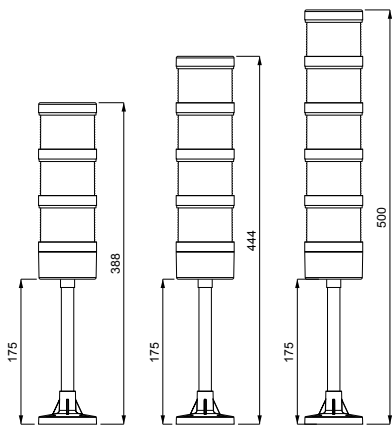
Connection type: PNP and NPN

Input voltage 24 VDC

Working temperature -20 ~ 45°C

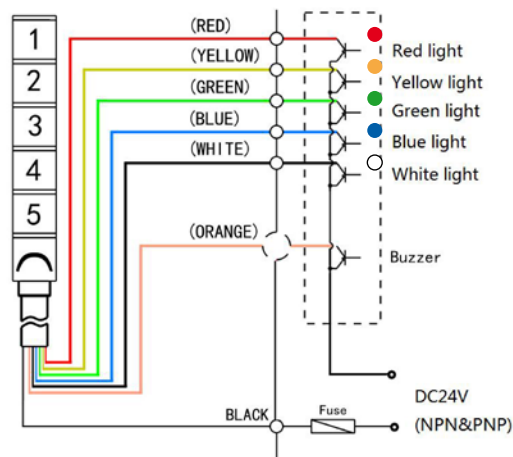
Cable length: 0,75 m

Dimensioni / Dimensions



Dip Switch Instruction

No buzzer	1		ON	With buzzer	1		ON
Low sound	2		INC	Normal sound	2		BU
Intermittent sound	3		BU	Continuous	3		W
○ flash	4		W	○ steady	4		C
● flash	5		C	● steady	5		G
● flash	6		G	● steady	6		Y
● flash	7		Y	● steady	7		R
● flash	8		R	● steady	8		



MODELLI Model List	Codice Code	Assorbimento Power cons.	Tensione d'ingresso Input voltage	Fascio luminoso Beam	Dimensioni Dimensions	Peso Weight
DTS-LED 70 LC3	3477100300	3,6 W	24 VDC	360°	Ø 70 x 388 mm	450 g
DTS-LED 70 LC4	3477100400	4,8 W			Ø 70 x 444 mm	500 g
DTS-LED 70 LC5	3477100500	6 W			Ø 70 x 500 mm	550 g